



Fondamenti di Informatica L-A

Introduzione alle esercitazioni

02/10/07

Ing. Giorgio Villani



Obiettivi

- Imparare ad utilizzare il programma LCC-Win32 per eseguire su calcolatore programmi in linguaggio C.
- Ripassare alcuni concetti spiegati durante le lezioni (durante la prima parte di ogni esercitazione).
- Esercitarsi a:
 - formulare algoritmi, dato un problema da risolvere;
 - codificare un algoritmo nel linguaggio di programmazione di riferimento (linguaggio C);
 - eseguire un programma su calcolatore.



Laboratorio

■ Accesso ai computer:

Matricola 0000123456

■ Username: x0123456

■ Password: codice PUK (originario)

Matricola 0900123456

■ Username x9123456

■ Password: codice PUK (originario)



Date

■ 02/10/07 (martedì)

■ 11/10/07

■ 18/10/07

■ 23/10/07 (martedì)

■ 30/10/07 (martedì)

■ 08/11/07

■ 15/11/07

■ 22/11/07


■ 29/11/07

■ 06/12/07

I turno 14.30 - 16.30

II turno 16.30 - 18.30

Penna USB

- Tutti i progetti devono essere salvati su **penna USB**.
- NOTA: prima di estrarre la penna USB dal calcolatore, eseguire la **rimozione sicura**:
 - Clic (tasto sinistro del mouse) sull'icona in basso a destra  .
 - Clic (tasto sinistro) “Rimozione sicura Dispositivo di archiviazione di massa USB”

Rimozione sicura Dispositivo di archiviazione di massa USB - Unità(H:)

Fondamenti di Informatica L-A

Introduzione a LCC-Win32

Ing. Giorgio Villani



Esercizio di riferimento

- Creare il **progetto Hello**.
- Creare il **file** principale del progetto **hello.c**.
- Scrivere il seguente **codice** nel file hello.c (programma che stampa in output "hello!"):

```
#include <stdio.h>

void main(){
    printf("hello!\n");
}
```

- **Compilare** il programma.
- **Eseguire** il programma.
- **Chiudere** il progetto.



LCC-Win32

- **Installazione di LCC-Win32**
- **Creazione di un progetto**
- **Scrittura di un programma**
- **Compilazione di un programma**
- **Esecuzione di un programma**
- **Apertura e chiusura di un progetto**

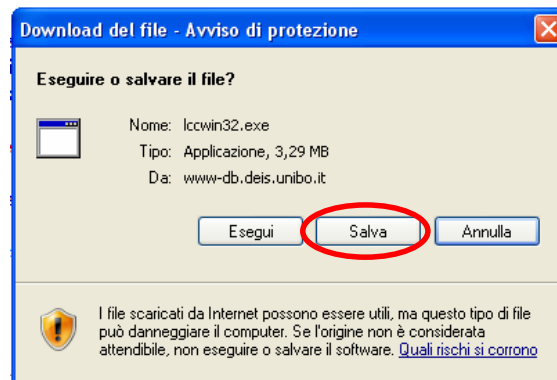
Installazione LCC-Win32

- Download del file lccwin32.exe dal sito web del corso:

<http://www-db.deis.unibo.it/courses/FIL-A/Laboratorio.html>

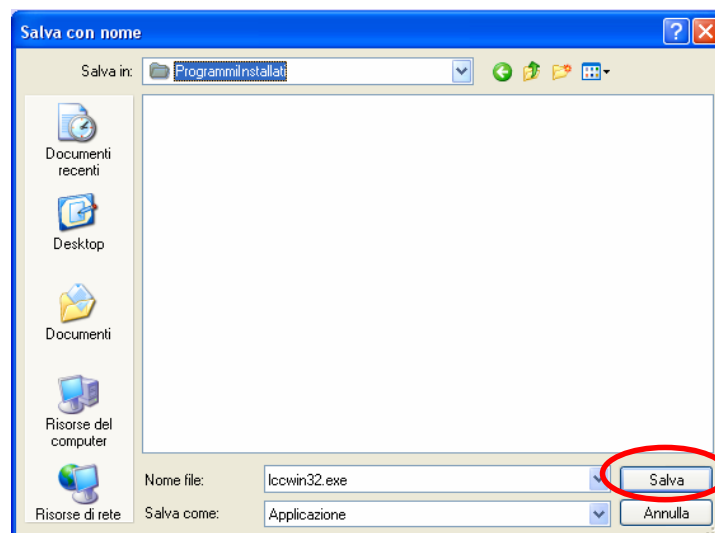
- Oppure collegarsi al sito:

<http://www.cs.virginia.edu/~lcc-win32/> (e seguire il percorso indicato)



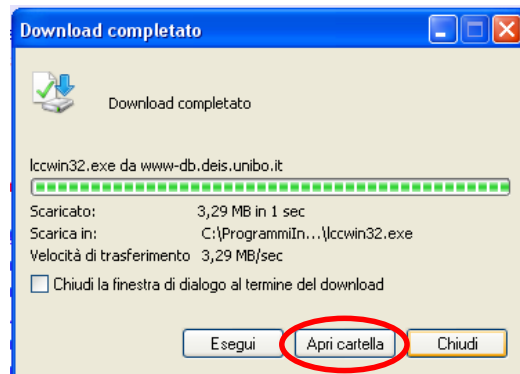
Installazione LCC-Win32

- Salvare lccwin32.exe sul proprio PC
 - Per esempio nella cartella C:\Programmi_Installati



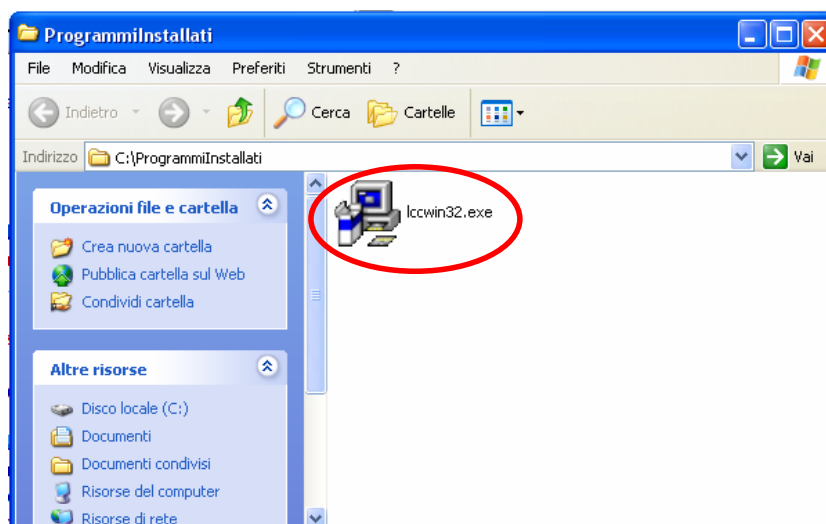
Installazione LCC-Win32

- Aprire la cartella dove si è salvato il file.



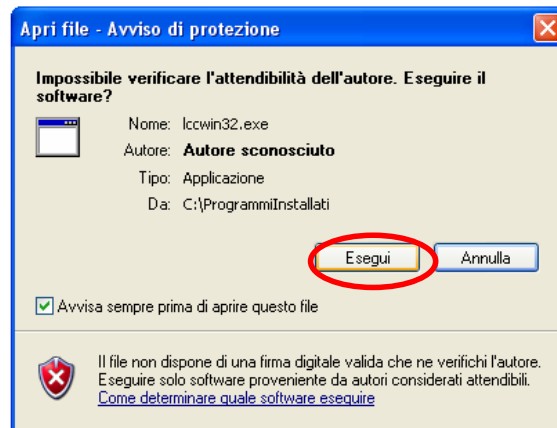
Installazione LCC-Win32

- Doppio clic sul file Iccwin32.exe

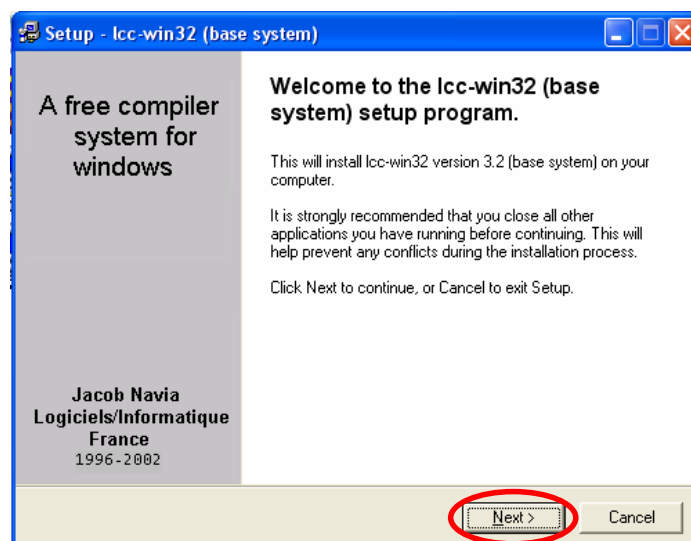


Installazione LCC-Win32

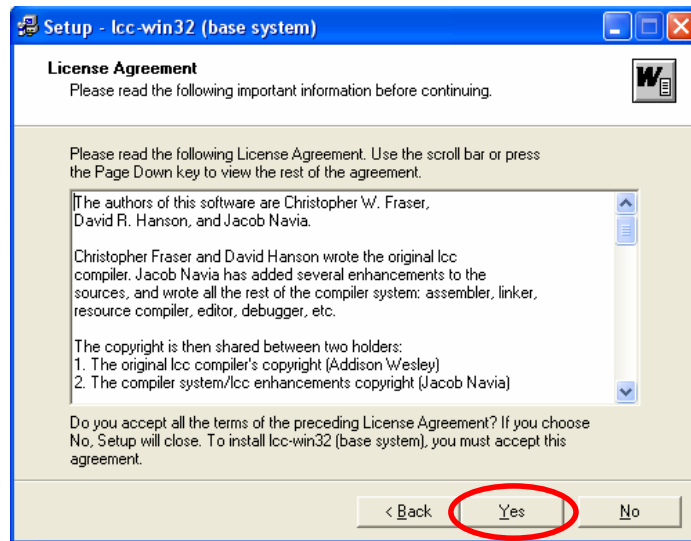
■ Inizio installazione



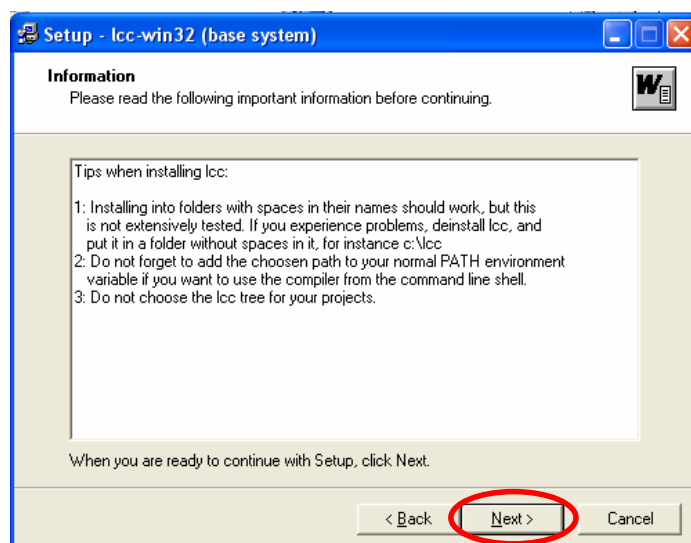
Installazione LCC-Win32



Installazione LCC-Win32

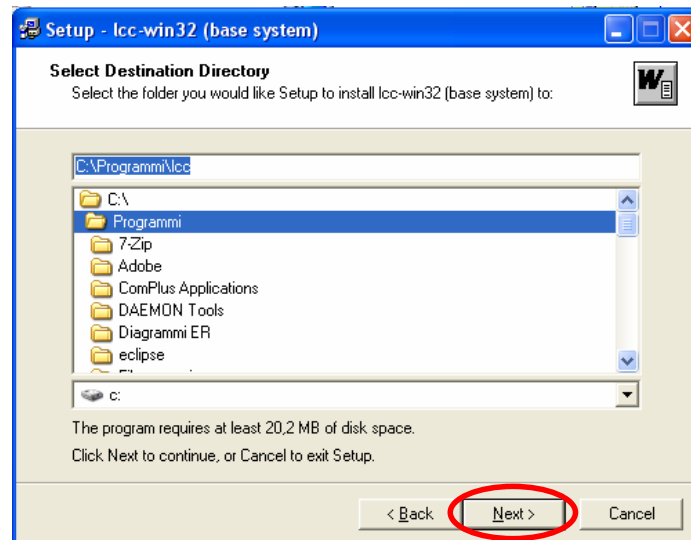


Installazione LCC-Win32

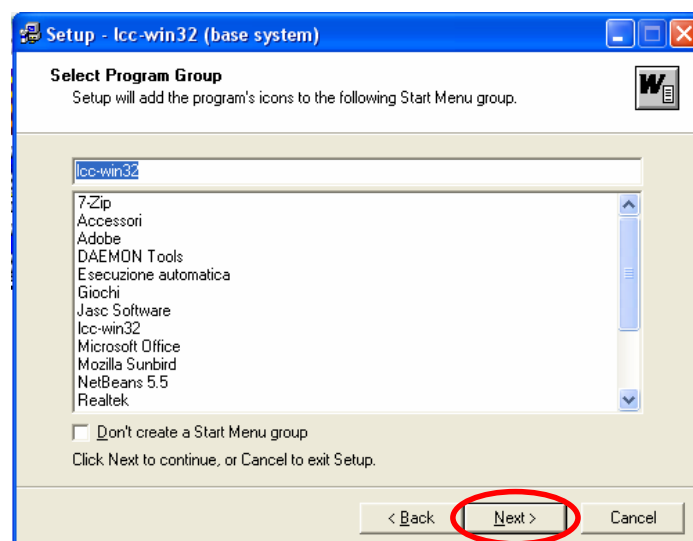


Installazione LCC-Win32

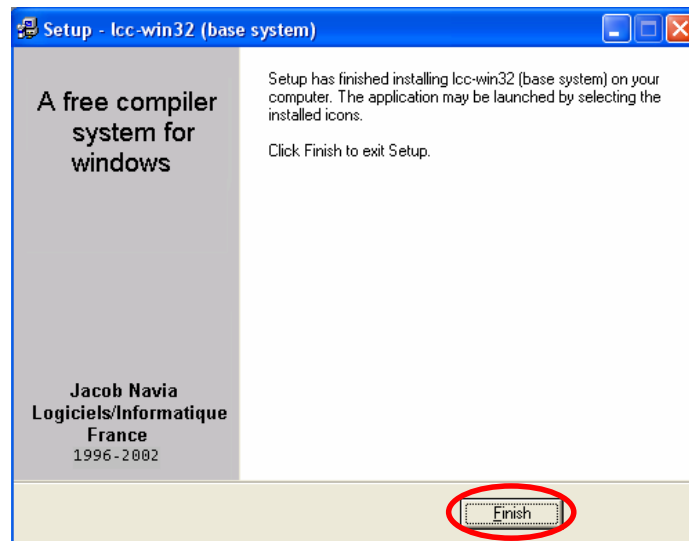
- Selezionare la cartella C:\Programmi\lcc
 - NOTA: è la cartella selezionata di default



Installazione LCC-Win32



Installazione LCC-Win32



LCC-Win32

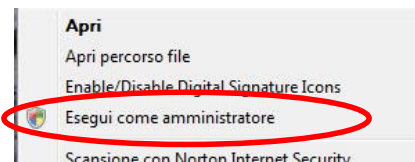
- Installazione di LCC-Win32
- Creazione di un progetto
- Scrittura di un programma
- Compilazione di un programma
- Esecuzione di un programma
- Apertura e chiusura di un progetto

Creazione di un progetto

- Un **progetto** è un raggruppamento di file.
- Per cominciare:
 - Aprire LCC-Win32 (seguire uno dei due percorsi)
 - MenuStart→Tutti i programmi→lcc-win32→lcc-win32
 - C:\Programmi\lcc\bin\winedit.exe
 - NOTA: può essere utile creare un collegamento sul Desktop

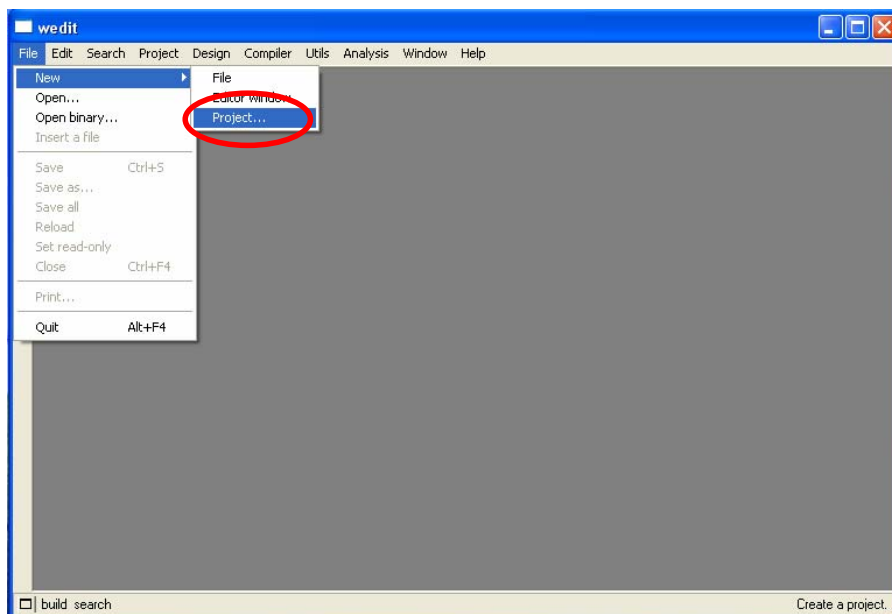


- NOTA: per **Vista** è necessario eseguire il programma come amministratore
 - clic sull'icona del programma con il tasto destro del mouse e selezionare "Esegui come amministratore"

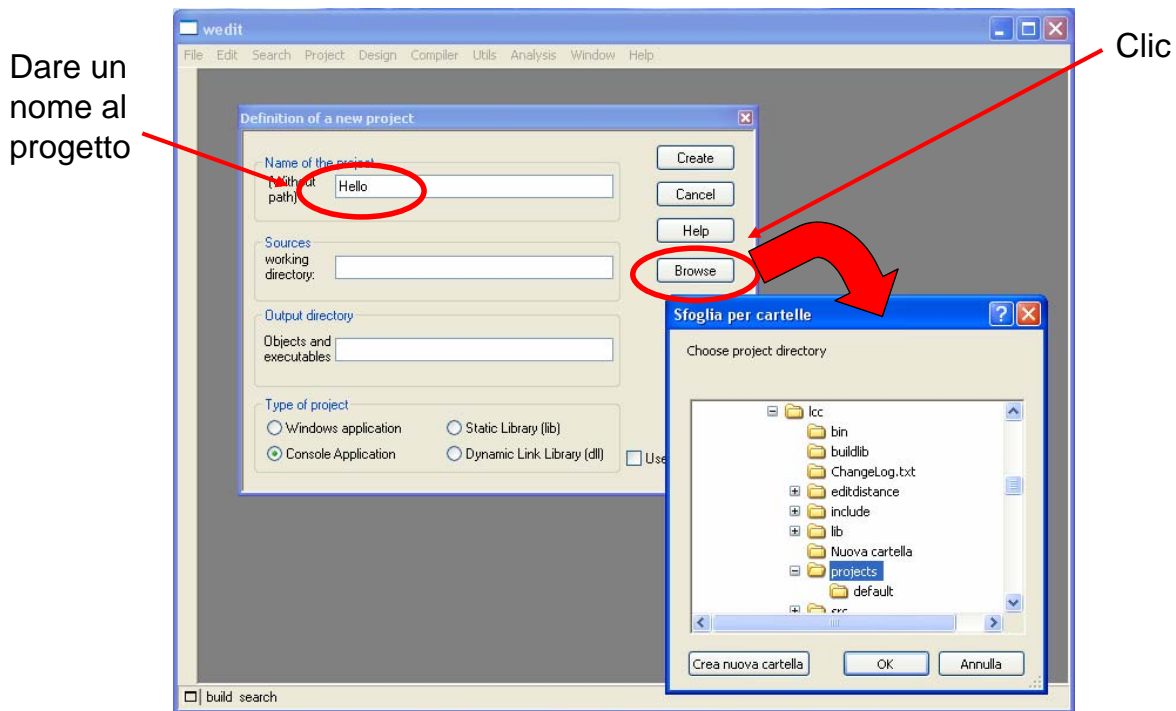


Creazione di un progetto

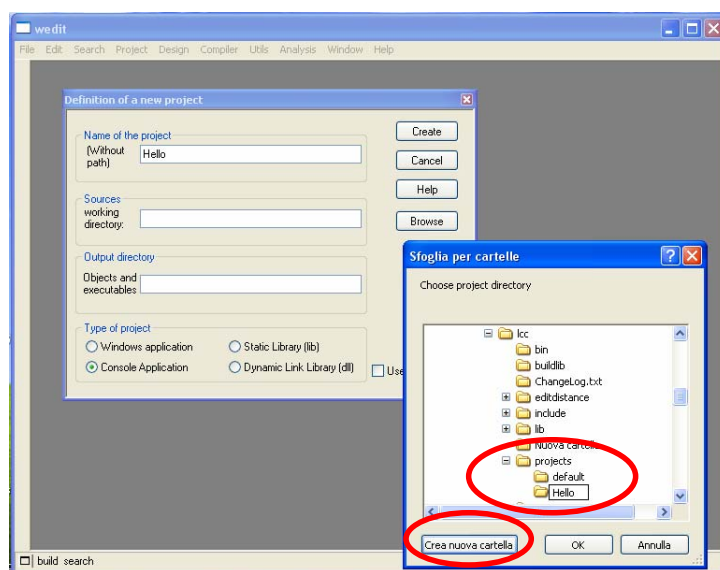
- Selezionare dal Menu File:
 - New → Project



Creazione di un progetto

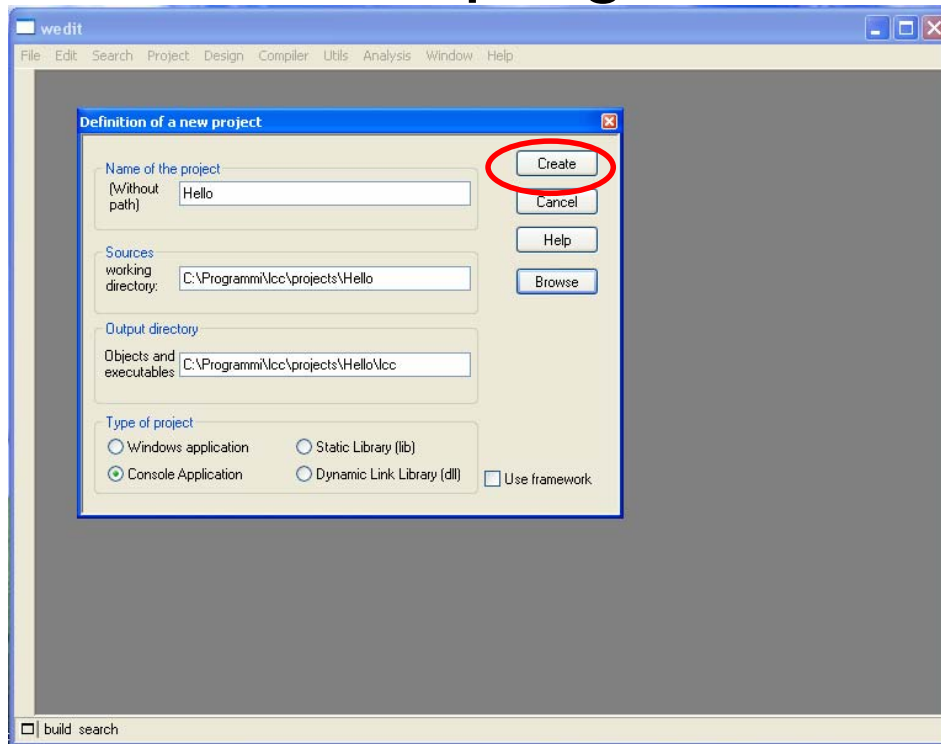


Creazione di un progetto

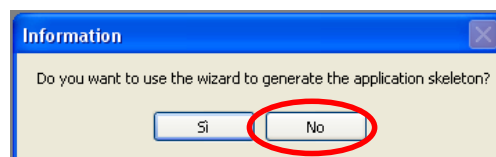


Creare una nuova cartella con il nome del progetto in C:\Programmi\lcc\projects

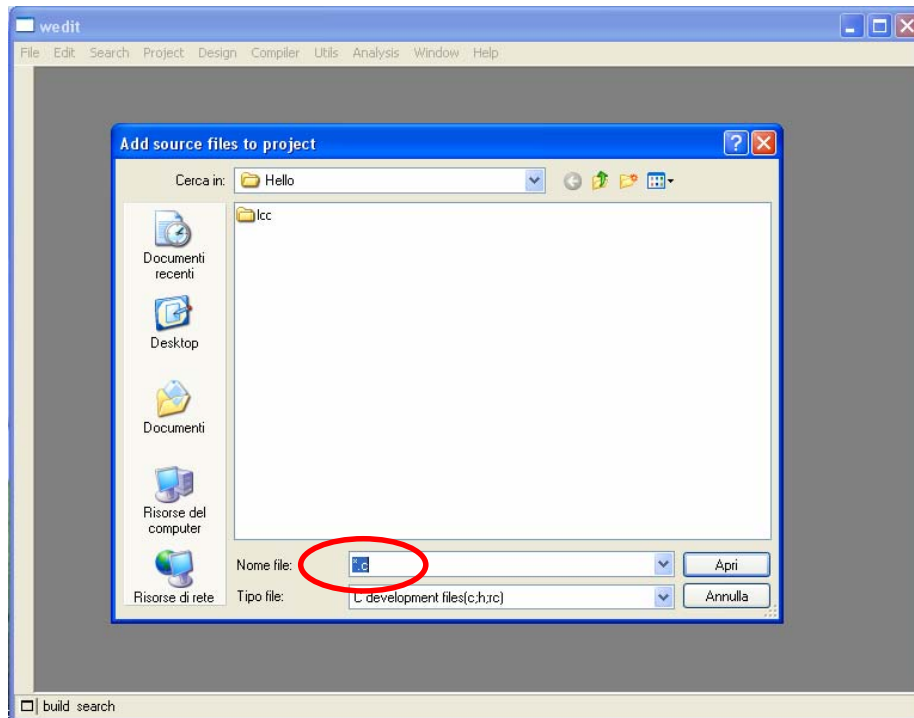
Creazione di un progetto



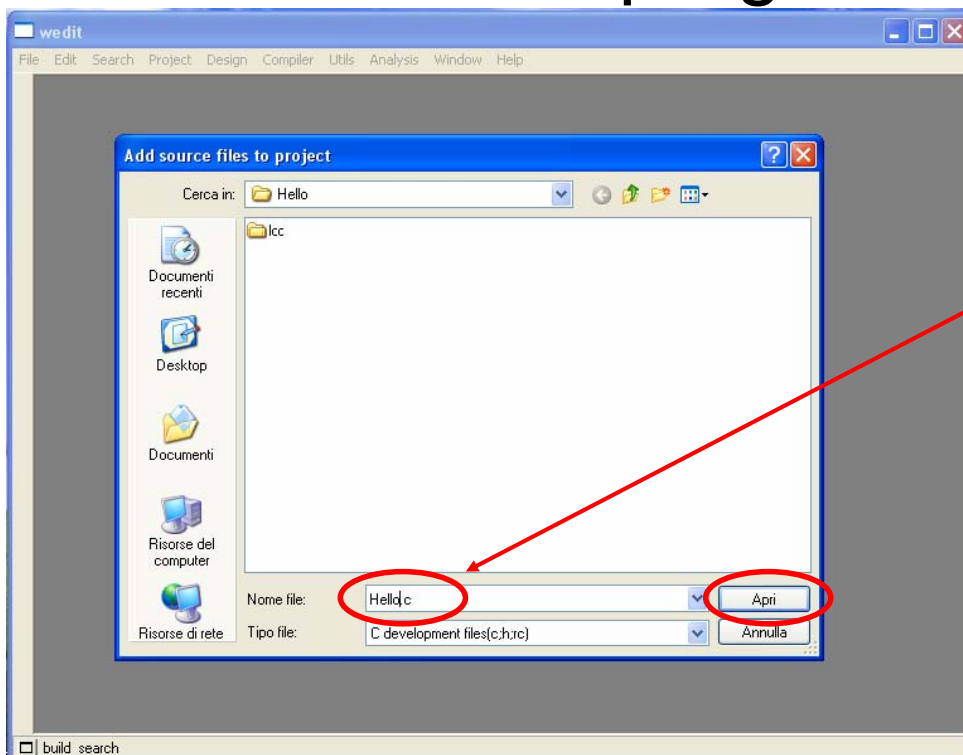
Creazione di un progetto



Creazione di un progetto

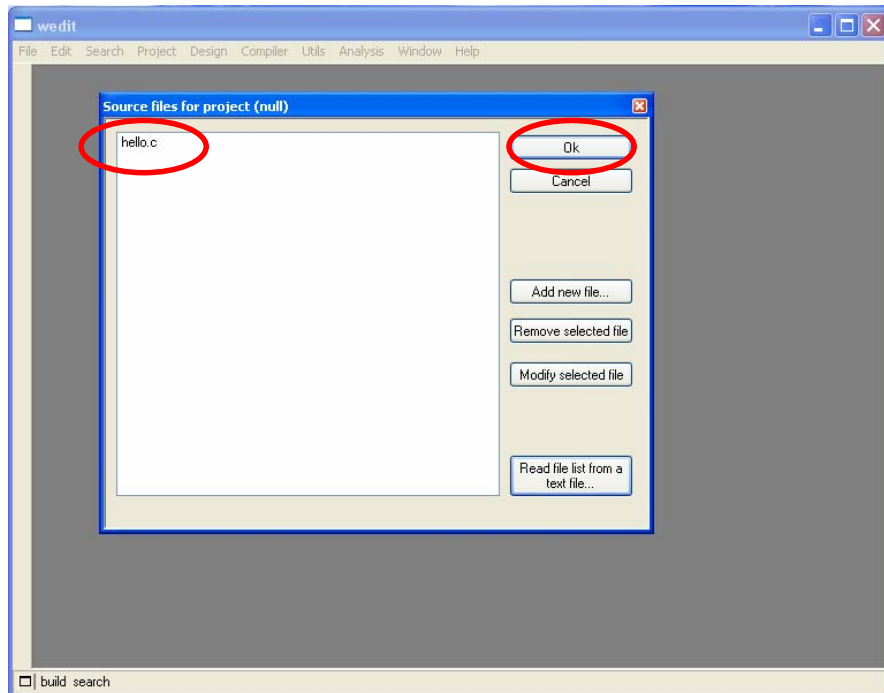


Creazione di un progetto

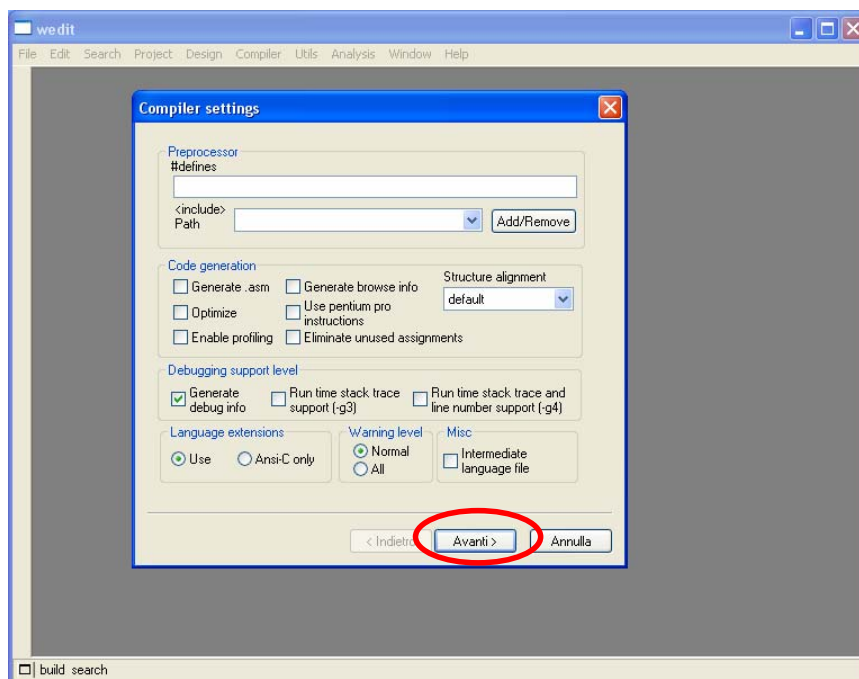


NOTA: bisogna che sia presente l'estensione .c del file!!

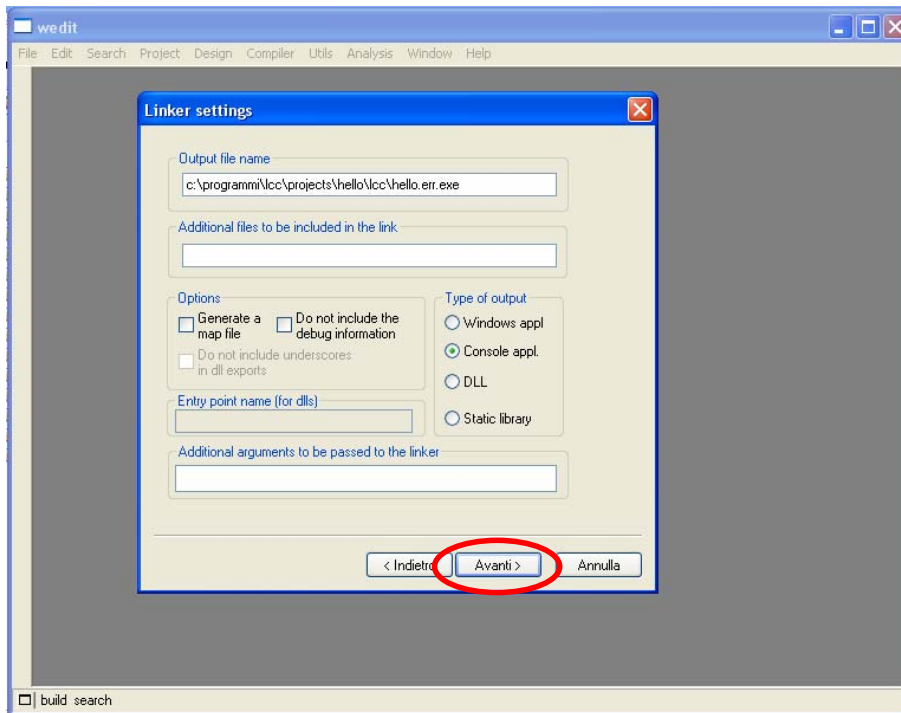
Creazione di un progetto



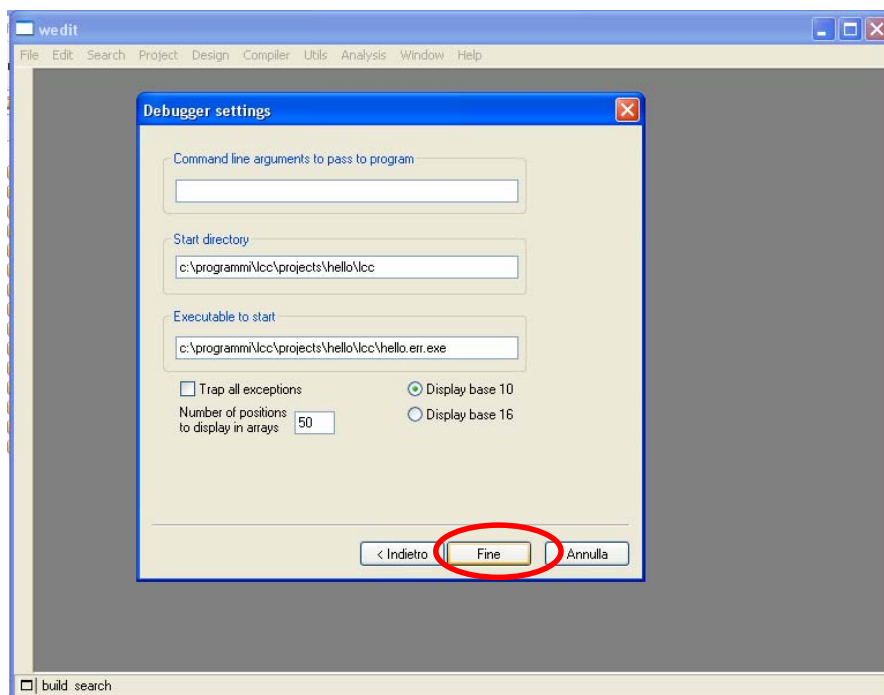
Creazione di un progetto



Creazione di un progetto



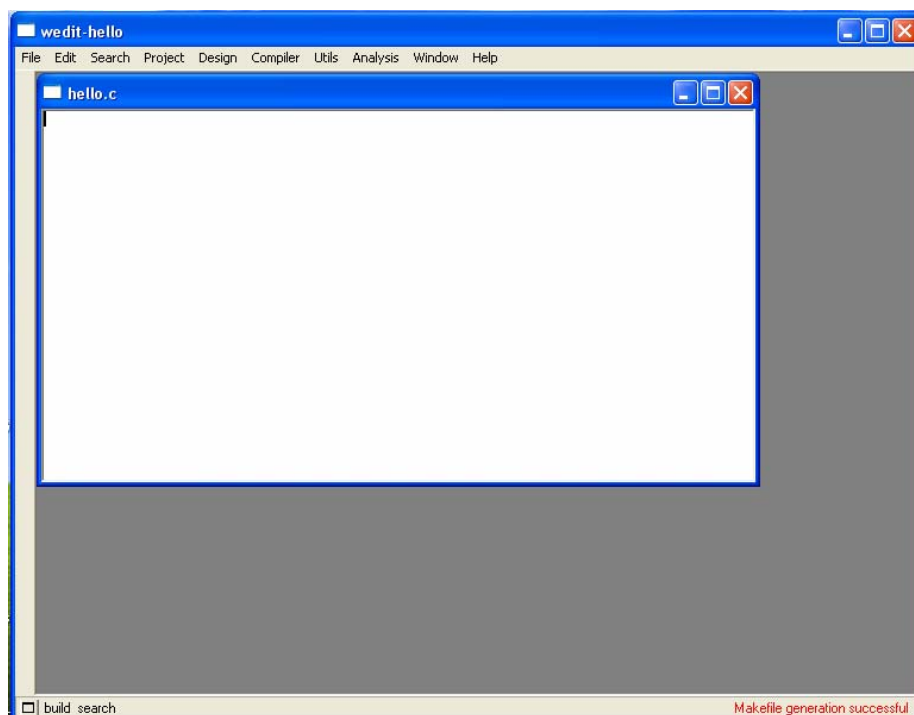
Creazione di un progetto



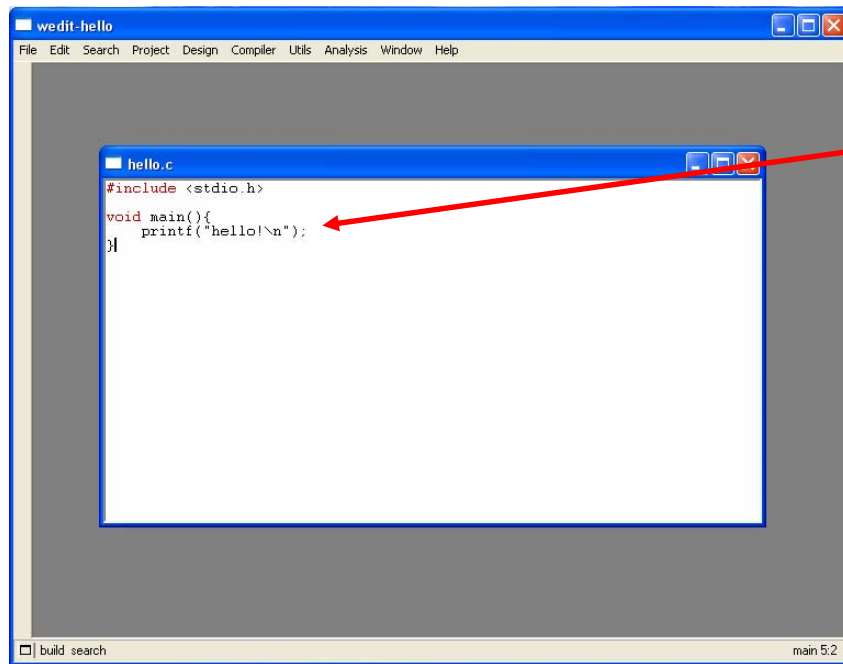
LCC-Win32

- Installazione di LCC-Win32
- Creazione di un progetto
- **Scrittura di un programma**
- Compilazione di un programma
- Esecuzione di un programma
- Apertura e chiusura di un progetto

Scrittura di un programma



Scrittura di un programma

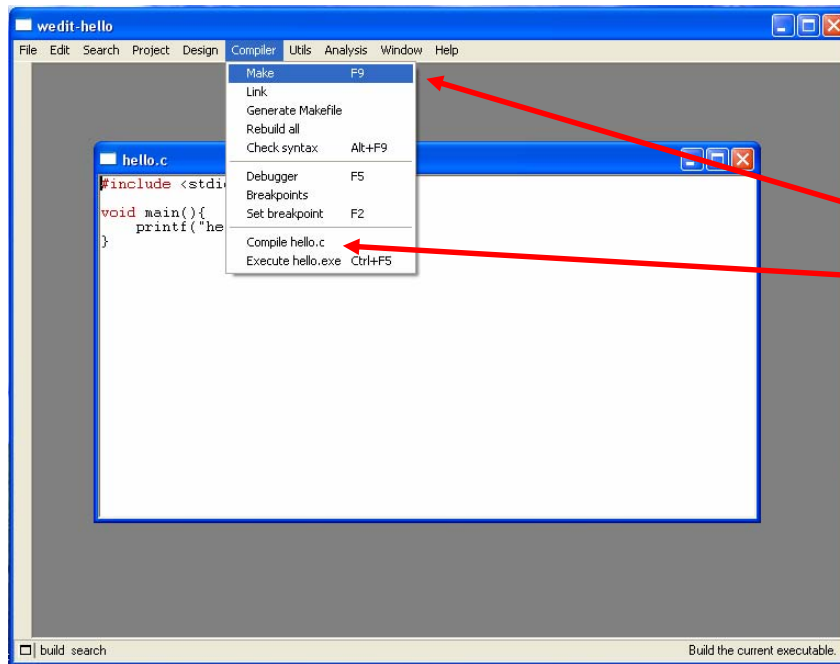


Scrivere il codice

LCC-Win32

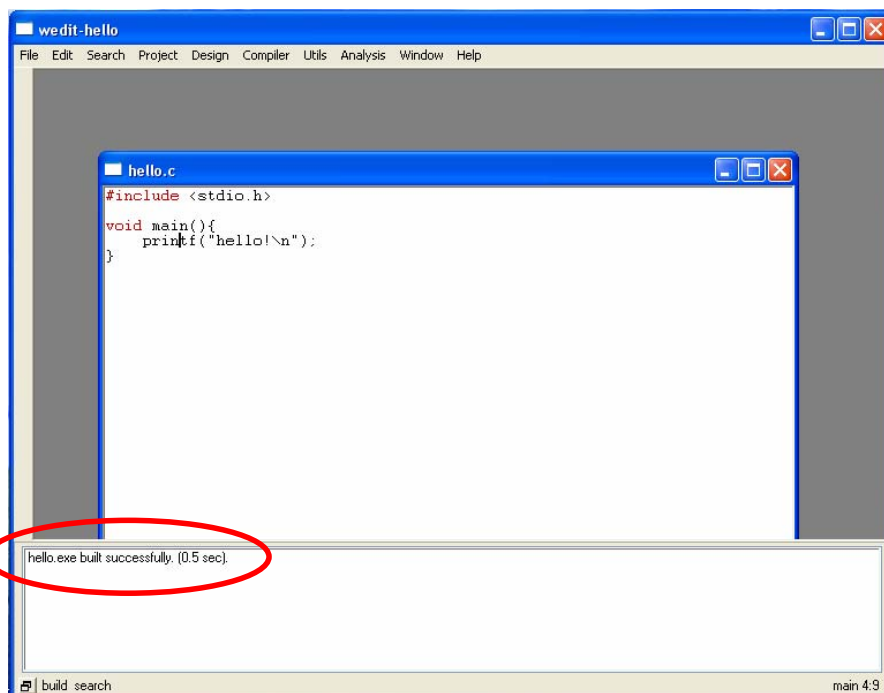
- Installazione di LCC-Win32
- Creazione di un progetto
- Scrittura di un programma
- **Compilazione di un programma**
- Esecuzione di un programma
- Apertura e chiusura di un progetto

Compilazione



- Compilare il codice:
- Progetto con 1 file
- Progetto con più files

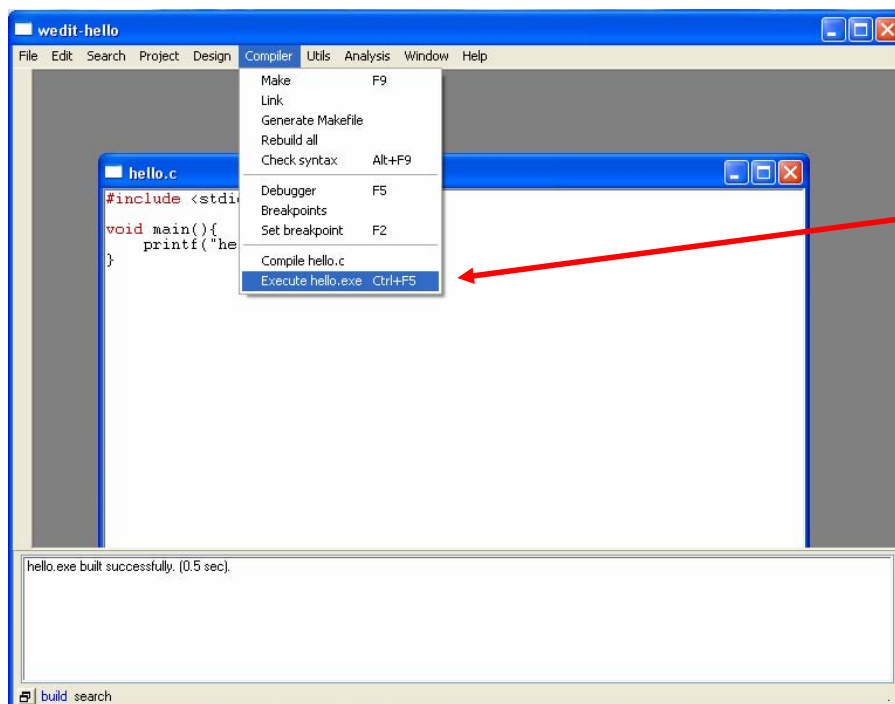
Compilazione



LCC-Win32

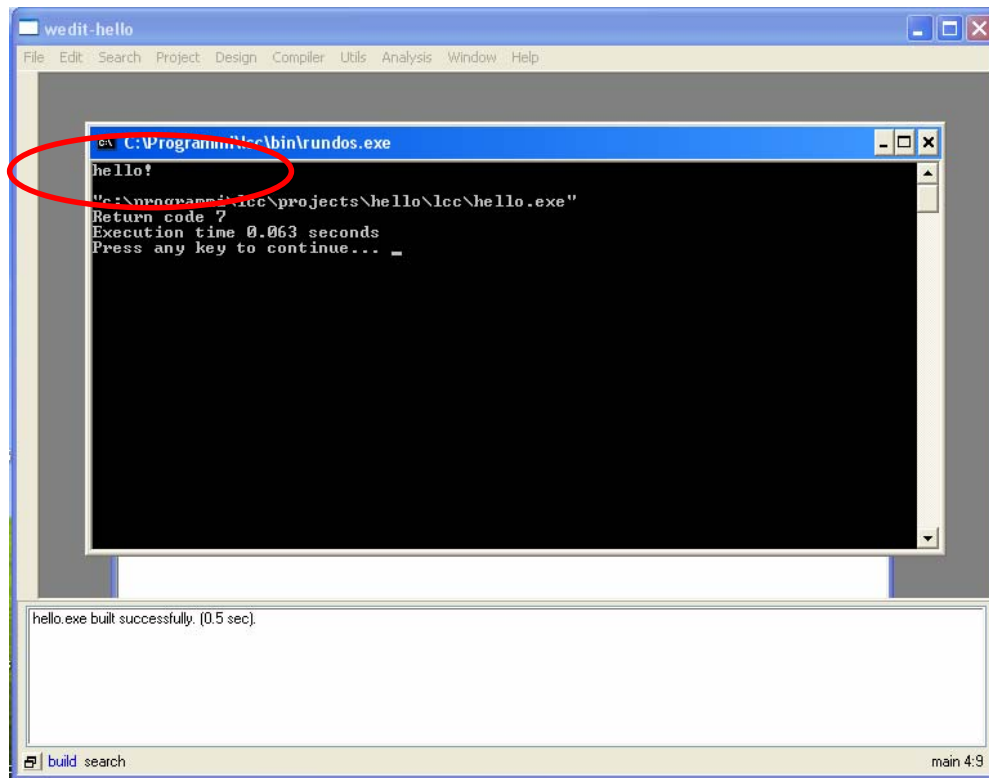
- Installazione di LCC-Win32
- Creazione di un progetto
- Scrittura di un programma
- Compilazione di un programma
- Esecuzione di un programma
- Apertura e chiusura di un progetto

Esecuzione



Eseguire il programma

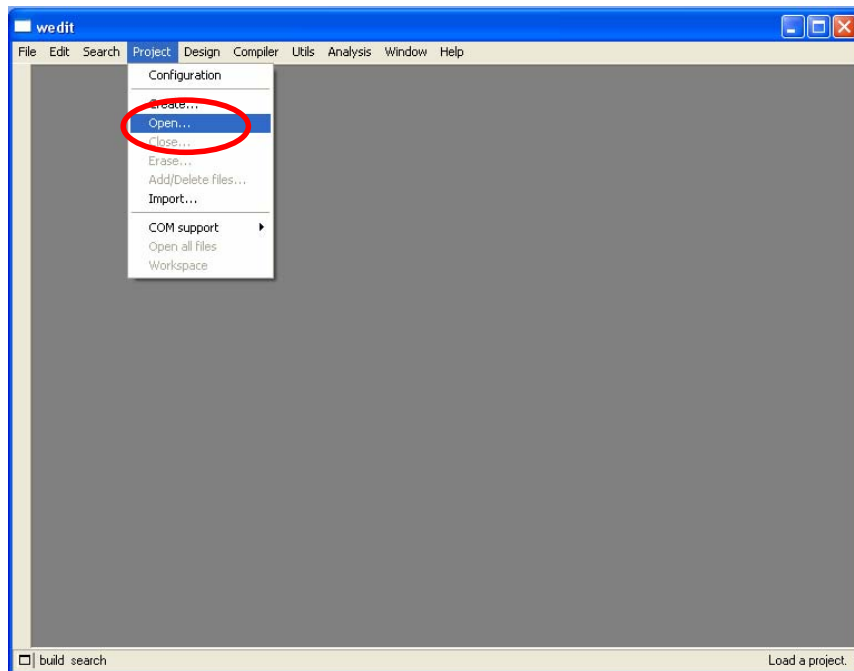
Esecuzione



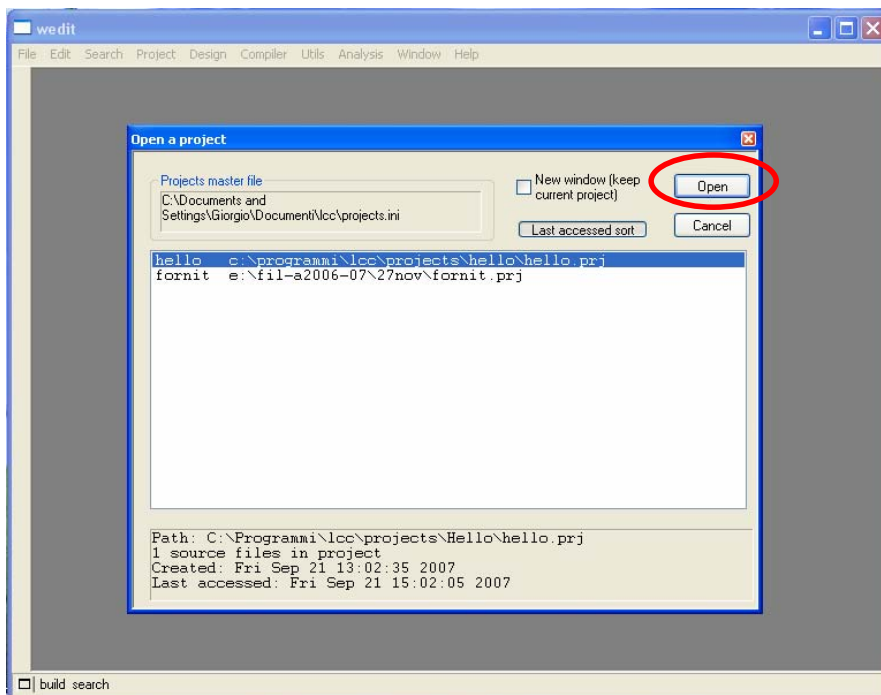
LCC-Win32

- Installazione di LCC-Win32
- Creazione di un progetto
- Scrittura di un programma
- Compilazione di un programma
- Esecuzione di un programma
- Apertura e chiusura di un progetto

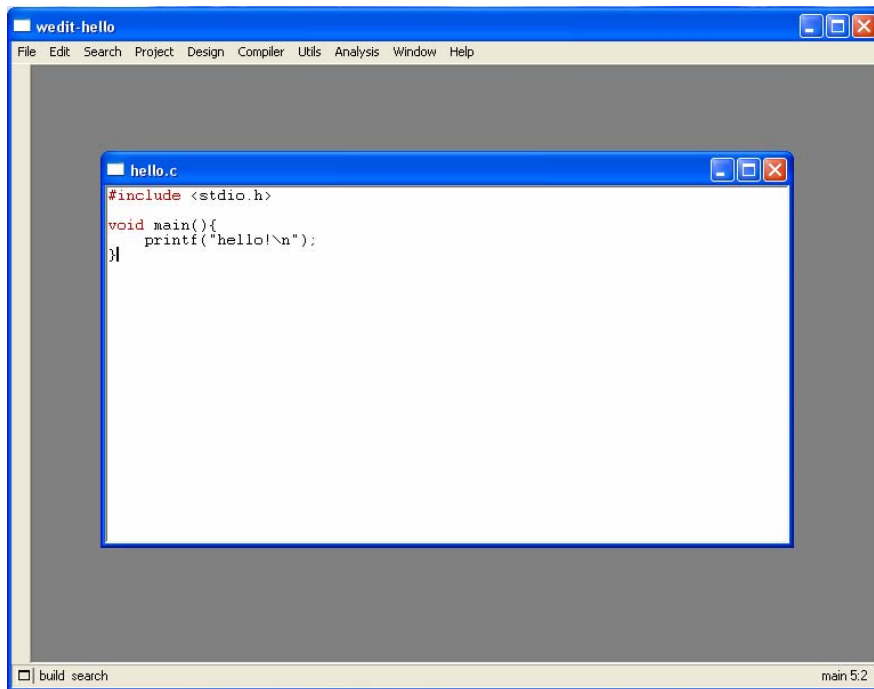
Aprire un progetto



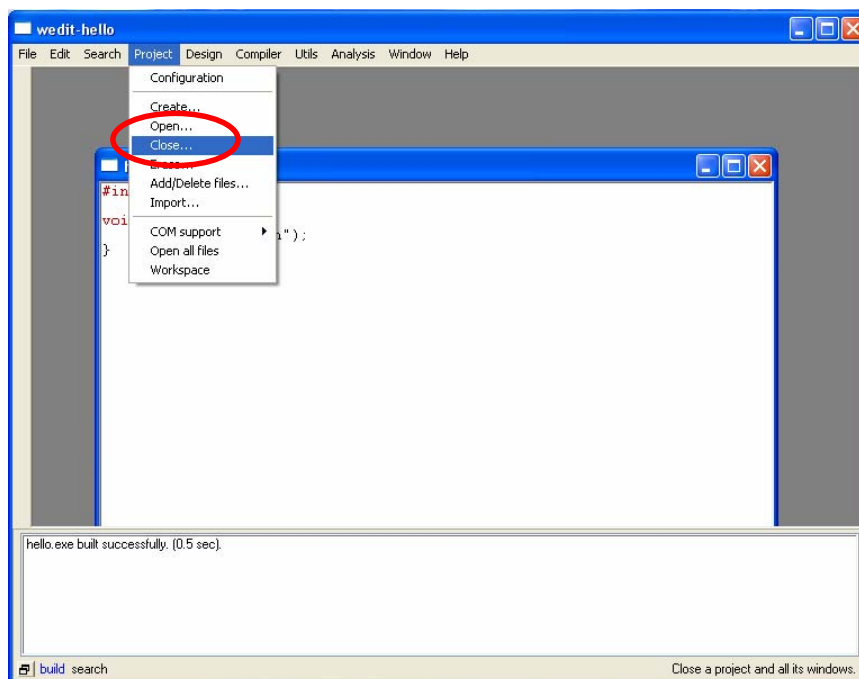
Aprire un progetto



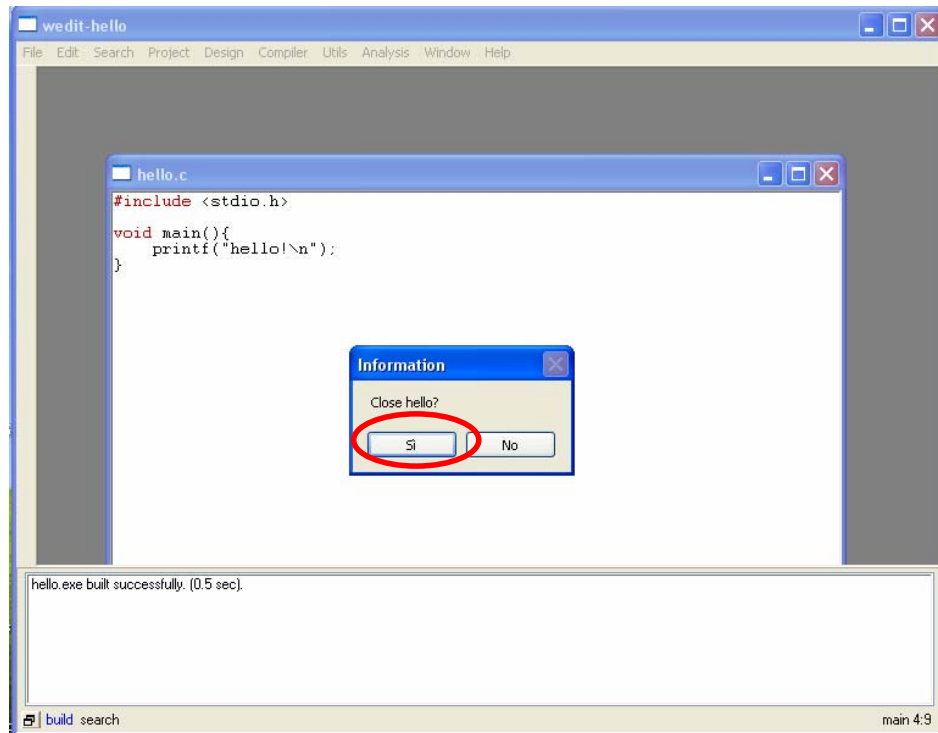
Aprire un progetto



Chiudere un progetto



Chiudere un progetto



Osservazioni

- Aprire un progetto alla volta.
- Regole:
 - Prima di creare/aprire un progetto, controllare che altri progetti non siano aperti.
 - Chiudere un progetto prima di aprirne uno nuovo.
 - Chiudere un progetto prima di chiudere il programma LCC-Win32.
- NOTA: chiudere il file .c (per esempio "hello.c") di un progetto non equivale a chiudere il progetto!