

SIL-B-070116

Risoluzione Mouseland passo-passo

Esame SIL-B del 16 gennaio 2007

Risolvi l'esercizio d'esame cercando di concentrarci sulle singole specifiche che compongono l'elenco dei requisiti. In questo caso, ristrutturando le frasi del testo, potremo isolare meglio i vari requisiti e risolverli uno a uno. Una volta risolte le singole specifiche, andremo a comporre gli schemi parziali per ottenere lo schema completo della soluzione.

TESTO D'ESAME

MouseLand, il parco giochi preferito dagli ingegneri di ogni età, ha deciso di modernizzare il proprio sistema informativo donando al museo il vecchio sistema a schede perforate.

Il parco è diviso in diverse aree ognuna delle quali contiene molteplici attrazioni (di cui si vuole memorizzare codice, nome e descrizione). Ogni area è affidata a diversi addetti che lavorano per l'azienda. In alcune attrazioni particolari (come il Delfinarium Virtuale) lavorano dei tecnici specializzati solo per quella particolare attrazione. In alcuni periodi dell'anno (soprattutto in inverno) alcune attrazioni sono chiuse.

L'ingresso al parco ha un costo a persona che dipende dal periodo e dal tipo di riduzione applicabile (ad esempio in inverno gli anziani entrano gratis, mentre in primavera gli studenti pagano 10 euro).

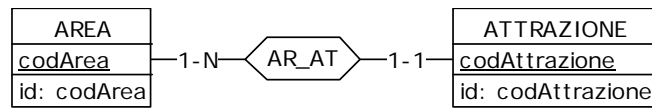
Per ogni acquisto si registra il numero del biglietto, la data di emissione, la scadenza e il costo totale.

Per ogni acquisto bisogna quindi sapere quante persone usufruiscono di una specifica riduzione.

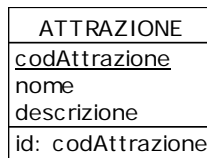
Ogni ingresso al parco regala in omaggio un ingresso gratis (per tutto il gruppo) a 3 attrazioni a pagamento, da scegliersi al momento dell'acquisto. Se i biglietti vengono venduti attraverso una rivendita ufficiale (di cui è nota la ragione sociale e il recapito telefonico) va registrato anche il costo dei diritti di rivendita applicati.

Si progetti il sistema informativo di Mouseland.

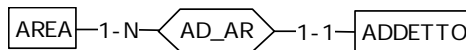
1) Il parco è diviso in diverse **aree** ognuna delle quali contiene molteplici **attrazioni**



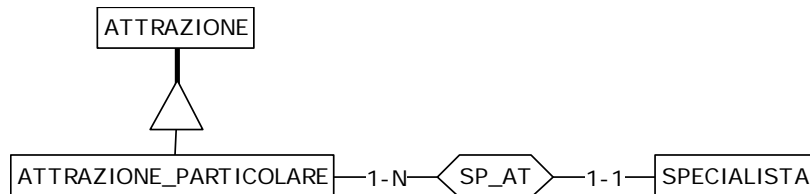
2) **attrazioni** (di cui si vuole memorizzare codice, nome, descrizione).



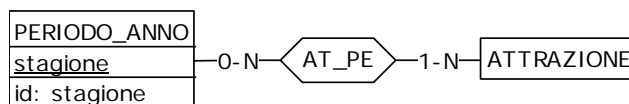
3) Ogni **area** è affidata a diversi **addetti** che lavorano per l'azienda.



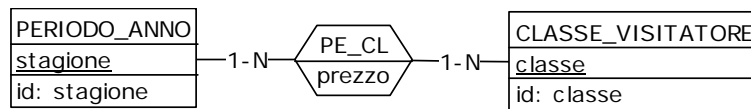
4) In alcune **attrazioni particolari** lavorano dei **tecnici** specializzati solo per quella particolare attrazione.



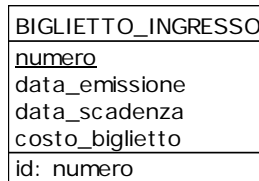
5) In alcuni **periodi dell'anno** alcune **attrazioni** sono **chiuse**.



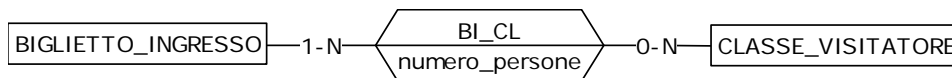
6) L'ingresso al parco ha un **costo** a persona che dipende dal **periodo** e dal tipo di **riduzione** applicabile.



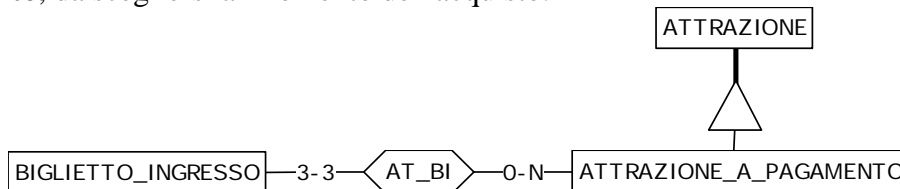
7) Per ogni **acquisto** si registra il numero del biglietto, la data di emissione, la scadenza e il costo totale.



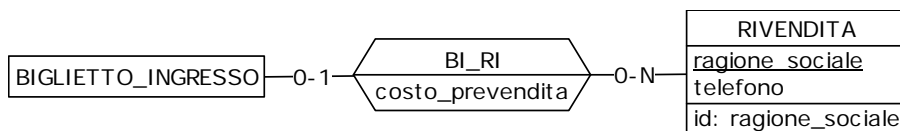
8) Per ogni **acquisto** bisogna quindi sapere **quante persone** usufruiscono di una specifica **riduzione**.



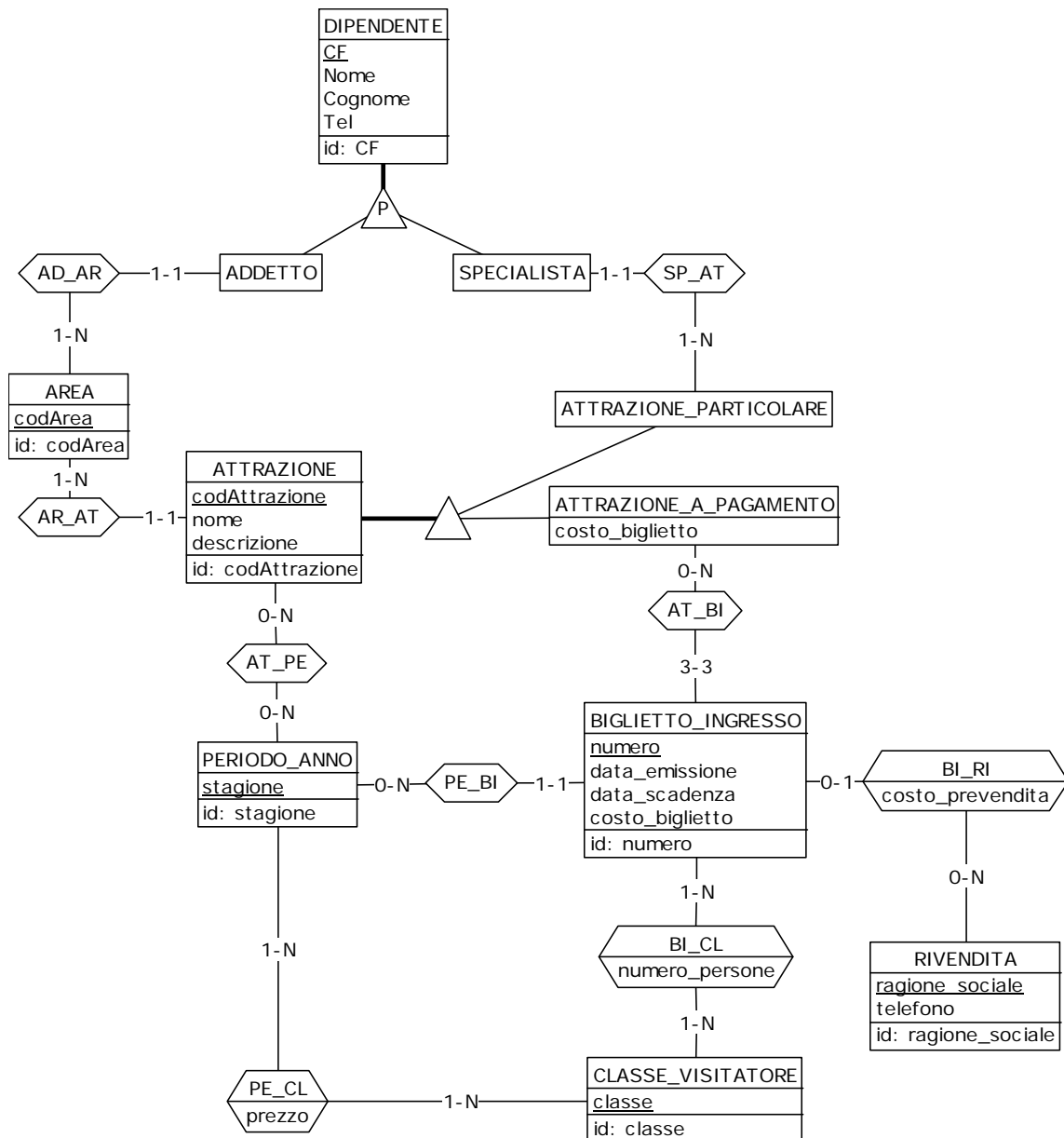
9) Ogni **ingresso** al parco regala in **omaggio** un ingresso gratis (per tutto il gruppo) a 3 **attrazioni a pagamento**, da scegliersi al momento dell'acquisto.



10) Se i **biglietti** vengono venduti attraverso una **rivendita** ufficiale (di cui è nota la ragione sociale e il recapito telefonico) va registrato anche il costo dei **diritti** di rivendita applicati.



Le singole soluzioni vanno composte a formare la soluzione completa.



Commenti:

- Il costo di prevendita viene specificato nell'associazione BI_RI perché si assume che dipenda dal costo complessivo del biglietto
- Si è supposto che uno specialista non sia anche un addetto

Prima di chiudere, non dimentichiamoci di eseguire un controllo per verificare la qualità dello schema.

Infine sarebbe utile rileggere il testo iniziale per assicurarsi di aver rappresentato tutto ciò che veniva richiesto.